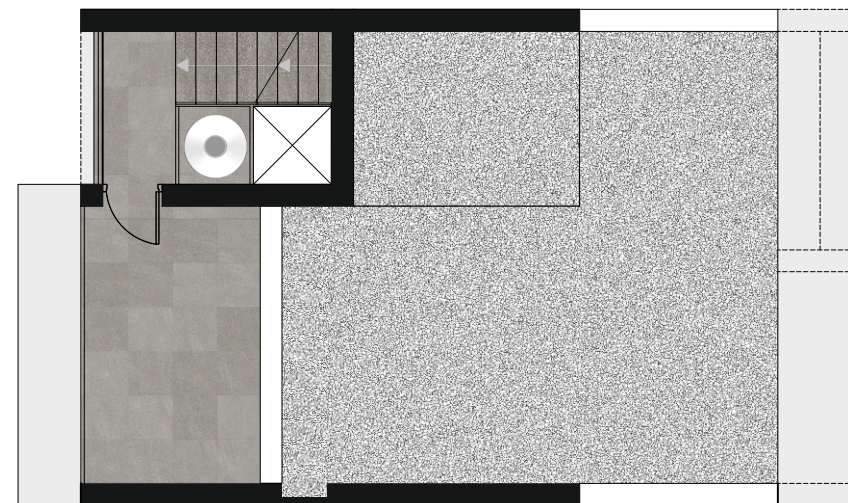


Vivienda 5

Planta baja



Planta alta



Planta Azotea

Dream Estate.

BY COLPIN

*Las imágenes mostradas no hacen referencia al valor contractual

RESIDENCIAL EL PARAISO		VIVIENDA 5
Parcela de uso privativo	141,27m2	3 HABITACIONES
Superficie útil de vivienda y garaje cubierto	131,56 m2	2 BAÑOS
Superficie útil solárium	9,32 m2	1 ASEO
		SOLÁRIUM
		GARAJE PRIVADO
SUPERFICIE CONSTRUIDA		ZONA COMUNITARIA
Garaje	18,75 m2	PISCINA
Planta baja vivienda	45,98 m2	PADEL
Planta primera vivienda	58,39 m2	JARDINES
Planta torreón vivienda	8,84 m2	
Superficie construida Total	131,96 m2	